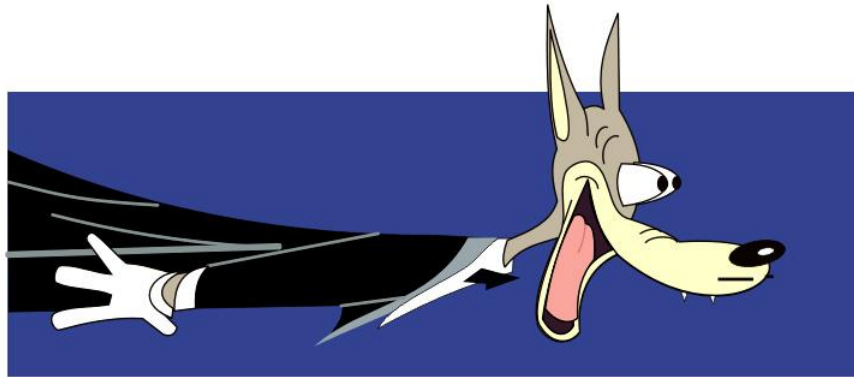


Recherche de partenaires



Bien choisir son partenaire

- Ne pas se jeter sur la première réponse positive par excès d'enthousiasme ...



- Prendre le temps d'échanger avec ce/ces partenaires potentiels pour voir sa / leur réactivité.
- Vérifier que vos attentes sont les mêmes.
- S'assurer que les profils des classes sont compatibles (âge des élèves, niveau de langue dans le cas d'une LVE ...)

- De nombreuses possibilités à envisager:
 - des échanges en italien avec des Chypriotes,
 - des échanges en allemand avec des Norvégiens,
 - des échanges en français avec des Roumains ...



- Prendre le temps de définir un calendrier, de distribuer les tâches, les responsabilités.
- Penser aux dates de vacances, souvent en décalage d'un pays à l'autre ...



- Possibilité de créer un projet avec 2 autres partenaires, si les contacts paraissent intéressants.



J'ai une idée de projet, je cherche un partenaire...

- Le moteur de recherche sur www.etwinning.fr
 - Je connais déjà un collègue, je sais qu'il est inscrit sur eTwinning, je veux travailler avec lui:



- Je cherche quelqu'un qui correspond à des critères bien particuliers: recherche multicritères.

Recherche par une ou plusieurs catégories

Fonction

Pays

Région

Sujet

Discipline

Tranche d'âge sur à

Langue

Type d'utilisateur

Etes-vous intéressé(e) à utiliser un kit de projet eTwinning?

Disponible pour un partenariat Comenius ?

Disponible pour un projet eTwinning ?

Il n'est pas nécessaire de renseigner toutes les rubriques.

Surtout intéressant pour l'enseignement professionnel.

- Quand je pense avoir trouvé quelqu'un ...

Jasper Theunissen
Olympus College, Arnhem, PAYS-BAS

Bonjour, je suis prof de français dans un lycée à Arnhem aux Pays-Bas. J'aimerais organiser un échange avec un lycée en France. Si vous êtes intéressé, n'hésitez pas à me contacter.

EN
FR

Interdisciplinaire , Lettres modernes

Tranche d'âge: 16 - 16
Utilisateur/trice inscrit(e) depuis: 06.09.2012
Last login: 21.01.2014



Je me rends sur la page de la personne. Je peux depuis cette page lui envoyer un message.
☞ Si je veux entrer en projet avec ce partenaire, je devrai l'ajouter dans mes contacts ...

Je lui envoie directement une demande de contact; il devra accepter la demande, et nous pourrons par la suite communiquer, et éventuellement entrer en projet.

  **Jasper Theunissen**

À propos de moi ?

 **Mon école:**
Olympus College
Arnhem, PAYS-BAS

Langues:
EN - FR

Tranche d'âge de mes élèves:
16-16



Au travail ...



<http://mondededisney.over-blog.com>

- A vous de jouer:
 - rendez-vous sur www.etwinning.fr
 - connectez-vous et cliquez sur l'onglet « Rechercher des etwinneurs »
 - Cherchez un [professeur d'histoire](#) en [Espagne](#), avec des élèves de [14 et 15 ans](#), pour un [projet en français](#).
 - Dès que vous avez des réponses, laissez le/les noms des personnes trouvées sur notre chat ...



blogrh-thomasvilcot.com

Vos résultats pour : "Enseignant , ESPAGNE, Histoire , français, Tranche d'âge: 14 - 15" (3) | [Nouvelle recherche](#) | [Sort A-Z](#)

1

Infos de base	Langues	Matières	Pays	Actions
<p>susana gonzalez IES Al-Qázeres, Cáceres, ESPAGNE</p> <p>My name is Susana, and I love teaching. I've been teaching for twenty years, and I think that, at that moment, I'm at the top of my career (I mean, I have a lot of enthusiasm, yet). That's why I want to implement this kind of projects, I think I have experience enough to do it well. I'm interesting in exchanges, because I'm truly convinced that knowing foreign countries, and meeting people with different cultures can improve our society and, as well, our students' future.</p> <p>Tranche d'âge: 14 - 15 Utilisateur/trice inscrit(e) depuis: 02.10.2012 16.01.2015 Last login:</p>	DE EL EN ES FR IT	Arts plastiques , Géographie , Histoire , Histoire de la culture , Interdisciplinaire , Langues étrangères , Lettres modernes		
<p>Encarnación Robles I.E.S. MARIANA PINEDA, Granada, ESPAGNE</p> <p>Soy una profesora de francés que está en contacto con un lycée francés para lleva a cabo un proyecto y la clave del lycée es : je cherche un partenaire pour faire un échange épistolaire avec un lycée de Granada.</p> <p>Tranche d'âge: 14 - 15 Utilisateur/trice inscrit(e) depuis: 02.10.2012 05.06.2014 Last login:</p>	FR	Histoire , Langues étrangères		
<p>Judit Díez Galera INS Ronda, Lleida, ESPAGNE</p> <p>Profesora Licenciada en Historia.</p> <p>Tranche d'âge: 15 - 15 Utilisateur/trice inscrit(e) depuis: 02.10.2012 not available Last login:</p>	EN ES FR	Géographie , Histoire , Philosophie		

- Les forums eTwinning:

Rechercher des eTwinneurs ?

Recherche rapide

RECHERCHER

Recherche par une ou plusieurs catégories

Fonction

Pays

Région

Sujet

Discipline

Tranche d'âge De à

Langue

Type d'utilisateur

Vos messages

[Afficher tous mes messages](#)

Forums eTwinning ?

- [eTwinning Projects: 4-11](#)
- [eTwinning Projects: 12-15](#)
- [eTwinning Projects: 16-19](#)
- [eTwinning Projects: General](#)

Forums Erasmus+ ?

- [Partnerships: 4-11](#)
- [Partnerships: 12-15](#)
- [Partnerships: 16-19](#)

Forums eTwinning Plus ?

- [eTwinning Plus](#)

- Laisser un message clair, dans la langue du projet.
- Titre du message: thème du projet, âge des élèves, éventuellement pays recherché.
- Corps du message: précisions sur l'idée de projet, appel aux idées des éventuels partenaires.
- Si possible, ajouter une adresse mail pour faciliter le contact.

- Vous voulez un partenaire fiable? Vos collègues aussi! Soyez réactifs dans vos réponses, consultez fréquemment vos messages (forum et messagerie).
- Si vous n'avez pas de réponse, votre message « reculera » très vite dans la liste => Copiez-le, supprimez l'ancien et postez un nouveau message régulièrement ...

- Possibilité de développer également son idée de projet (dans la langue du projet) dans son propre journal de profil, pour être contacté par des partenaires éventuels en « recherche active » ...

The screenshot shows the eTwinning user interface. At the top, a navigation bar contains the following tabs: **PROFIL**, PROJETS, RECHERCHER DES ETWINNEURS, SALLES DES PROFS, RESSOURCES, and AIDE. Below the navigation bar, the user's name and school are displayed: Bienvenue Laurence Couvreur, Collège Pasteur. There are links for [éditer le profil](#) and [déconnexion](#), and a notification for 0 nouveau(x).

The main content area is divided into several sections:

- À propos de moi**: A section with a profile picture of a young man. It contains the text: "Prof d'anglais dans un collège du Nord-est de la France. English teacher in a secondary school situated in the North-East of France, near the Belgian border." There is an [Éditer](#) link and a gold medal icon.
- Fonction: Ambassadeur**: A section indicating the user's role.
- Mon école:**: A section listing the school: Collège Pasteur, Vrigne aux bois, FRANCE.
- Ma vie eTwinning**: A section showing the user's activity. It includes: "Dernière connexion: 06.02.2014", and three availability questions with radio buttons for "Non" and "Oui":
 - Je suis disponible pour un projet eTwinning (selected: Non)
 - Je suis disponible pour un partenariat Comenius (selected: Non)
 - Je suis disponible pour un partenariat eTwinning Plus (selected: Non)Below these are two announcements: "Christine Sobota a rejoint le projet Espace collaboratif - Ambassadeurs France - 06.02.2014" and "Séverine Vivier a rejoint le projet Espace collaboratif - Ambassadeurs France - 22.02.2014".
- eTwinning et moi : mon journal**: A section with a text input field containing "Partager avec vos collègues eTwinning". Below the field are links for "Lien" and "Fichier", and a **PARTAGER** button.

Two black arrows are present: one points from the left towards the **PROFIL** tab, and another points from the right towards the **eTwinning et moi : mon journal** section.

Je n'ai pas d'idée précise mais je veux
entrer en projet ...



- Utiliser le forum pour laisser un message ouvert: appel à partenaire / appel à idées.
- Consulter les messages déposés sur le forum, et répondre à ceux qui pourraient vous intéresser. Vous pouvez également laisser une adresse mail pour faciliter les contacts.

Au travail ...



<http://mondededisney.over-blog.com>

- Toujours dans la rubrique « Rechercher des etwinneurs »,
 - Recherchez mon message dans le forum « général » (Laurence Couvreur – recherche partenaires – formation)
 - Consultez-le, et répondez-y comme si vous vouliez entrer en projet avec moi ... J'attends vos réponses!

Foire aux Questions

- Vous avez la parole!

